

Paulina Żuchowska

7 WYSTAW GŁÓWNYCH

**PAULINA ŻUCHOWSKA**

**7 WYSTAW GŁÓWNYCH**

© Copyright by Paulina Żuchowska  
Projekt okładki: Paulina Żuchowska  
ISBN 978-83-7859-245-7

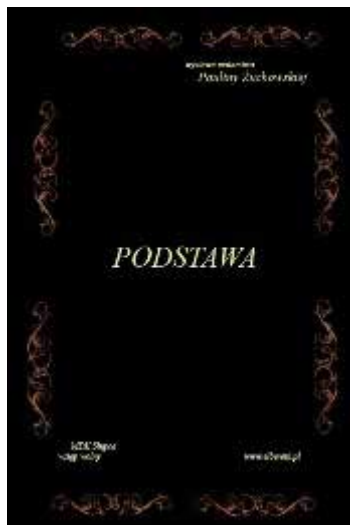
Wydawca: Wydawnictwo internetowe e-bookowo  
[www.e-bookowo.pl](http://www.e-bookowo.pl)  
Kontakt: [wydawnictwo@e-bookowo.pl](mailto:wydawnictwo@e-bookowo.pl)

Wszelkie prawa zastrzeżone.  
Kopiowanie, rozpowszechnianie części lub całości  
bez zgody wydawcy zabronione  
Wydanie I 2013

## **Wystawy Malarstwa Pauliny Żuchowskiej:**

1. **„PODSTAWA”**- wystawa indywidualna w MDK Słupca 09.05.2011r - 23.05.2011r
  
2. **„Z Resztą to Podstawa, czyli Podstawa z całą Resztą”** - wernisaż w restauracji Mamut, w Lesznie 01.10.2011r  
**„Z Resztą to Podstawa, czyli Podstawa z całą Resztą”**- wystawa indywidualna w restauracji Mamut, Leszno 02.10.2011r - 12.10.2011r
  
3. **„Z Resztą to Podstawa, czyli Podstawa z całą Resztą”** - wystawa indywidualna w Chacie Walońskiej, w Szklarskiej Porębie - 17.10.2011r – 28.10.2011r
  
4. **„Droga do Domu”** - 19.05.2012r Wrocław Noc Muzeów, Muzeum Etnograficzne (Wystawa połączona z wieczorem autorskim książki „Droga do Domu”)
  
5. **„Droga do Domu”** - 17.06.2012r Dom Carla i Gerharta Hauptmannów, Szklarska Poręba (Wystawa połączona ze spotkaniem autorskim książki „Droga do Domu”)
  
6. **„Dom: nie ma 'Nie' w przekonaniu”** - 13.10.2012r wernisaż w Muzeum Złota, Złotoryja  
**„Dom: nie ma 'Nie' w przekonaniu”** 14.10.2012r - 23.11.2012r wystawa indywidualna w Muzeum Złota, w Złotoryi
  
7. **„Wszystkie Moje Grzechy”** - 09.06.2013r wernisaż w Galerii art-i-cit, w Starej Kamienicy  
**„Wszystkie Moje Grzechy”** - 10.06.2013r - 31.07.2013r wystawa indywidualna w Galerii art-i-cit, w Starej Kamienicy

Wystawa malarstwa Pauliny Żuchowskiej pt  
**„*PODSTAWA*”**



**Wystawę 'PODSTAWA' po raz pierwszy można było oglądać w Miejskim Domu Kultury w Słupcy.**

*Nazwa wystawy określa podstawowe, a jednak bardzo złożone i trudne do jednoznacznego wyrażenia, emocje, które towarzyszyły artystce, podczas opuszczania domu rodzinnego i tworzenia nowego, własnego domu, „od zupelnego zera”, w latach: 2008 - 2011.*

*Wystawa składa się z czterech prac malarskich (technika: suchy pastel). Każdy obraz przedstawia inną postać (rzeźbę), która swoją posturą i barwą oddaje jeden z czterech emocjonalnych etapów, dążenia przez artystkę do celu.*

*Według malarki, rzeźba to idealna forma, w którą można przelać własne niechciane odczucia. Twierdzi, iż każdy człowiek, który jest zmuszony do bycia sam na sam, ze swoimi wewnętrznymi przeżyciami, upodabnia się do nieruchomej rzeźby, która została ukształtowana przez los. Przechodnie patrząc na rzeźbę, widzą w niej jedynie to, co zewnętrzne. Dopiero po dokładnym przyjrzeniu się poszczególnym elementom i choć pobieżnej analizie poszczególnych fragmentów, mogą zauważyć skromną część prawdziwego przekazu, który to został uwieczniony przez rzeźbiarza.*

*Poniżej przedstawione zostały wszystkie obrazy, które tworzyły wystawę malarstwa Pauliny Żuchowskiej pt. „*PODSTAWA*”.*



## „Flora”

autorka: Paulina Żuchowska

wymiary obrazu: 42cm x 29,8cm  
technika: suchy pastel na papierze  
rok wykonania: 2010

**Obraz przedstawia „Popiersie Flory” - rzeźbę wykonaną z wosku w XVI wieku, przez szkołę Leonarda da Vinci.**

*Odcięte, a raczej oderwane ręce na obrazie, symbolizują utratę możliwości do wykonywania ukochanego kierunku w życiu malarki.*



## **„Budda”**

autorka: Paulina Żuchowska

wymiary obrazu: 42cm x 29,8cm  
technika: suchy pastel na papierze  
rok wykonania: 2010

*Na obrazie widnieje drewniana rzeźba,  
wykonana przez nieznanego artystę.*

*Obraz symbolizuje bogactwo i wygodę.*



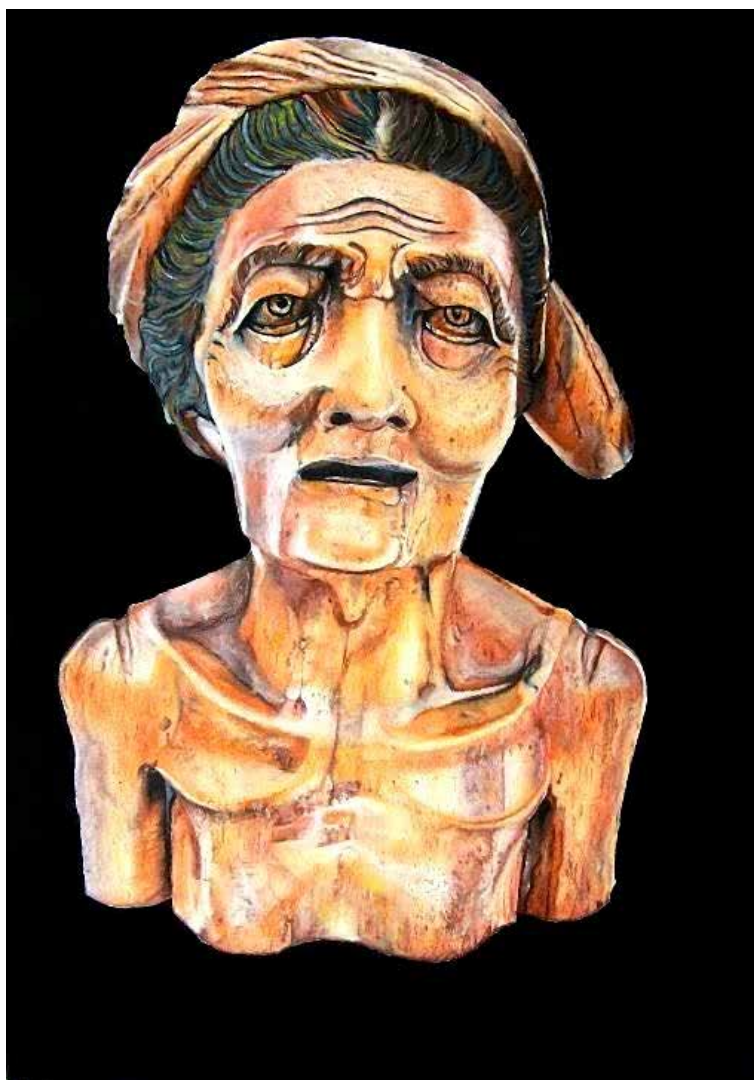
## **„Kobieta”**

autorka: Paulina Żuchowska

wymiary obrazu: 42cm x 29,8cm  
technika: suchy pastel na papierze  
rok wykonania: 2011

***Na obrazie widnieje kobiece popiersie odlane z gipsu.  
Jest to odzwierciedlenie przymuszonej cierpliwości, spokoju i opanowania.***





## **„Autoportret”**

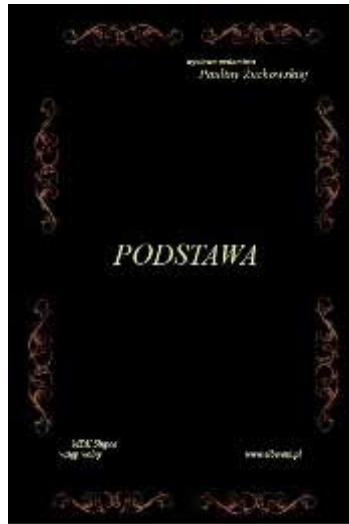
autorka: Paulina Żuchowska

wymiary obrazu: 42cm x 29,8cm  
technika: suchy pastel na papierze  
rok wykonania: 2011

*Rzeźba staruszki, wykonana z drewna, przez nieznanego artystę.  
Obraz przedstawia wewnętrzny autoportret malarki. Czyli sposób, w jaki sama siebie określa.*

Wystawa malarstwa Pauliny Żuchowskiej pt  
**„Zresztą to Podstawa, czyli Podstawa z całą Resztą”**

**Wystawa stanowi nawiązanie**  
do pierwszej autorskiej wystawy, zatytułowanej: „**PODSTAWA**”



Tytułowa „Reszta” jest rozwinięciem tematu rozterek wewnętrznych i bodźców wpływających na powstanie wewnętrznego celu.

Obecni na wernisażu goście, mogli dodatkowego obejrzyć krótki film „Z Resztą to Podstawa, czyli Podstawa z całą Resztą”.

Film zmontowany z krótkich scen i i zdjęć o silnym zabarwieniu emocjonalnym, połączony wraz z muzyką,

tworzył klimat autorskich rozterek, podczas powstawania poszczególnych obrazów, a także wpływał na psychikę oglądających, wywołując w nich odczucia i emocje, podobnie skrajne do tych, które odczuwała autorka pokonując drogę do podświadomego celu.

**Podstawa** to cztery prace malarskie (Flora, Budda, Kobieta, Autoportret). Każda z nich przedstawia inną postać (rzeźbę), która swoją posturą i barwą oddaje jeden z czterech emocjonalnych etapów dążenia przez artystkę do podświadomego celu.

Wszystkie inne wystawione prace, zostały określone przez malarkę jako **Reszta**, która określa rozterki wewnętrzne i trudne, jednak chwilowe przeżycia emocjonalne, składające się na całość, w drodze do podświadomego celu poprzez wyżej określoną **Podstawę**.

**Poniżej przedstawione zostały wszystkie obrazy, które tworzyły wystawę malarstwa Pauliny Żuchowskiej pt. „Z Resztą to Podstawa, czyli Podstawa z całą Resztą”.**